



# 中國基督教播道會厚恩堂家庭活動中心

地址：新界將軍澳厚德邨(德康樓側)

電話：2702 3116

會議室：新界將軍澳厚德邨德富樓地下7號

網址：www.agcfac.org.hk

## 2021年4月至6月活動

暑期活動內容將於五月公佈，敬請密切留意！

### 通告

四月二日至六日(星期五至二) 為清明節及復活節，本中心將會暫停開放。

五月一日(星期六) 為勞動節，本中心將會暫停開放。

五月十九日(星期三) 為佛誕節，本中心將會暫停開放。

六月十四日(星期一) 端午節，本中心將會暫停開放。

以上日子將沒有課餘研習班、興趣班及小組。

## 中心開放時段

時間/星期	一	二	三	四	五	六
10:00-13:00		✓	✓			✓
13:00-14:00	午膳 					
14:00-18:30	✓	✓	✓	✓	✓	✓
18:30-19:30	晚膳 					
19:30-22:00				✓	✓	
星期日及公眾假期不開放						

不限年齡，請先預約

### 傾吓計 (輔導服務)

內容：透過面談及一些輔助練習，藉以紓緩服務對象的壓力或情緒；提升抗壓能力；改善親子、夫婦關係；促進家庭和諧；更能愛惜自己、活得輕鬆自在。

方式：中心面談或視像面談

時間：請與當值職員預約時間

對象：有需要人士

費用：免費

負責人：實習輔導員姚姑娘 (沙維雅模式專業輔導證書、香港大學輔導碩士系實習輔



# 關愛基金

## 非公屋、非綜援住戶生活津貼(2021)



受惠對象須符合以下所有條件：

- a. 以月租（或更長租期）形式租住私人永久性房屋 1（下稱「私樓」）、工業大廈（下稱「工廈」）或商業大廈（下稱「商廈」）；或租住由非政府機構營辦的社會房屋；或租住民政事務總署轄下的「單身人士宿舍計劃」宿位或由非政府機構提供予更生人士的宿舍的宿位；或居住於臨時房屋；或居住於船艇；或無家者；
  - b. 過去 3 個月平均每月住戶入息不超過以下相應住戶人數的指定住戶入息限額：
 

1 人 \$15,100	3 人 \$26,800	5 人 \$36,900
2 人 \$22,000	4 人 \$33,500	6 或以上 \$40,800
  - c. 如租住私樓、工廈、商廈或社會房屋，過去 3 個月平均每月租金不超過以下相應住戶人數的指定住戶租金上限：
 

1 人 \$7,550	3 人 \$13,400	5 人 \$18,450
2 人 \$11,000	4 人 \$16,750	6 或以上 \$20,400
  - d. 沒有領取綜合社會保障援助（下稱「綜援」）；
  - e. 申請人及所有住戶成員均沒有在本港擁有任何物業（包括聯名物業）；
  - f. 必須在本港居住，為香港永久性居民，或持有香港居民身份證但不屬於來港目的並非定居，及 / 或在獲入境事務處（下稱「入境處」）簽發有關簽證 / 進入許可前，入境處已信納為有足夠經濟能力維持自己在港生活的人士；及
  - g. 如租住私樓、工廈或商廈，租住的居所不可屬於申請人及 / 或其住戶成員的父、母、子、女、夫或妻的物業。
2. 在計算住戶成員的人數時，申請人及 / 或其住戶成員可把以下非同住人士包括在內：
    - a. 其租住私營安老院舍非資助宿位的父母；及
    - b. 其租住私營殘疾人士院舍非資助宿位的住戶成員。
  3. 大學學生宿舍並沒有納入為 2021 年項目所涵蓋的居所類別。不過，這些學生的家庭若符合申請資格，在提出申請時，可將居於宿舍的學生計算在申請住戶的人數內。

另，本中心亦提供**關愛基金數碼電視援助計劃**之申請。



關愛基金生活津貼網站

### 天糧網短期食物援助服務

服務對象

1. 低收入人士及家庭\*，或
2. 失業人士、新來港人士或
3. 因突發事件，包括面對傷病、家暴、家庭經濟支柱離世等，需要緊急救濟的人及家庭其他有特別需要人士（獲本中心或聯營機構核實其需要），或
4. 租住劏房 / 床位 / 天台屋 / 寮屋、沒有獨立電費賬戶、不受惠於政府各項紓困措施。

本服務需要申請人提供入息及資產資料。



關愛基金數碼電視援助計劃網站



天糧網短期食物援助服務網站

如對以上服務有查詢請致電本中心 2702-3116。

# FM 01 厚恩親子陸運會 2021

內容：讓參加者透過比賽及遊戲來增加家庭各成員彼此溝通及合作的機會，從而增進彼此間感情及關係。

日期：15/5 (星期六)

時間：11:30 a.m. - 1:00 p.m.

地點：待定

名額：10 個家庭(約 30 人)

對象：將軍澳區內家庭，4-6 歲學生及其父母

費用：每位\$5

職員：蔡皓生社工



## 幼 兒 及 兒 童 活 動

### MM 03 開開心心生日 Party

內容：以遊戲、茶點及贈送生日禮物等節目，為四至六月份生日的會員慶祝。

日期：29/5 (星期六)

時間：10:00 a.m. - 11:00 a.m.

對象：4-6 歲

名額：6 人

費用：免費/ \$20 /免費

職員：梁曉妍活動幹事

(會員/非會員/綜援會員)



### CM 01 端午節聯歡會

內容：分享端午節來源的故事、遊戲及茶點。

日期：12/6 (星期六)

時間：10:00 a.m. - 11:00 a.m.

對象：4-6 歲

名額：6 人

費用：\$20/ \$70 /\$10

職員：梁曉妍活動幹事

(會員/非會員/綜援會員)



### MM 04 生日 Party 有你份

內容：以遊戲、茶點及贈送生日禮物等節目，為四至六月份生日的會員慶祝。

日期：29/5 (星期六)

時間：11:00 a.m.- 12:00 p.m.

對象：7-12 歲

名額：10 人

費用：免費/ \$20 /免費 (會員/非會員/綜援會員)

職員：梁曉妍活動幹事



### CM 02 端午節聯歡會

內容：端午節故事有獎問答、遊戲及茶點。

日期：12/6 (星期六)

時間：11:00 a.m.- 12:00 p.m.

對象：7-12 歲

名額：10 人

費用：\$20/ \$70 /\$10 (會員/非會員/綜援會員)

職員：梁曉妍活動幹事

### KI 03 唱玩英語字母拼音班

內容：導師會以日常生活作主題，如顏色、數目、方向，再透過唱遊、填色、趣味活動、故事等活動，使小朋友在開心快樂的氣氛下學習英語。

日期：逢星期六

時間：12:00 p.m. - 1:00 p.m.

對象：4-6 歲(已認識 26 個英文字母)

名額：8 人

費用：每堂 \$55 / \$65 / \$28 (會員/非會員/綜援會員) 導師：葛亦琛 (資深國際音標導師)

備註：1)最少繳交一個月費用

2)綜援會員名額不設上限



## KI 04 幼兒珠心算初階

內容：教授五珠算盤、十進制概念、基本應用口訣及基本應用指法等。

日期：逢星期六

時間：11:00 a.m. - 12:00 p.m.

對象：4-6 歲 (已認識 0-9 的數字)

名額：8 人

費用：每堂 \$70 / \$80 / \$35(會員/非會員/綜援會員) 導師：葛亦琛 (曾擔任珠心算協會導師十年)  
須加購練習本 約\$40 (新生：導師代購算盤 約\$60 或請自行購買)

備註：1)最少繳交一個月費用 2)綜援會員名額不設上限

## CI 01 兒童乒乓球初班

內容：培養兒童對乒乓球運動之興趣，按參加者的程度教授握拍法、基本發球及回球、正手攻球、推擋及搓球等技術。

日期：22/5-26/6 (逢星期六)

堂數：6 堂

時間：10:30 a.m. - 11:30 a.m.

對象：小學至初中學生

名額：4 人

費用：\$360 / \$410 / \$33 (會員/非會員/綜援會員) 導師：李天佑活動幹事

備註：1)參加者需穿著運動服裝及可以自備球拍 2)只供一名綜援會員報名



## CI 03 兒童輕黏土班

內容：培養兒童對輕黏土及手工藝的興趣，啟發他們的創作能力。

日期：逢星期六

時間：12:00 p.m. - 1:00 p.m.

對象：6-12 歲

名額：6 人

費用：每堂 \$65 / \$75 / \$33 (會員/非會員/綜援會員) (包材料)  
導師：李天佑活動幹事

備註：1)最少繳交一個月費用 2)只供一名綜援會員報名



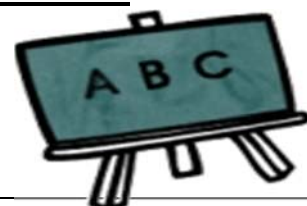
# 小學英文及數學加強班

內容：提高及鞏固學生英文及數學基礎，來適應學校課程。

形式：小組輔導

備註：(1) 導師將因應學生程度，隨時會調往適合程度的班別。

(2) 繳交課程費用後，上課日期不可以更改，敬請留意。



編號	對象	導師	日期	時間	名額	每月費用以星期計算 (會員/非會員/綜援會員)
TP03	小一至小二 程度學生	李天佑	 逢星期六	下午 2:30 - 4:00	6	每堂\$80 / \$90 / \$40
TP04	小三至小四 程度學生	李天佑		下午 4:15 - 5:45	6	每堂\$80 / \$90 / \$40
TP05	小五至小六 程度學生	梁曉妍		下午 2:30 - 4:00	6	每堂\$80 / \$90 / \$40

每班只供兩名綜援會員報名



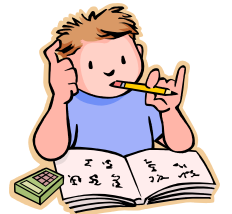
## 課餘研習班

課程內容：以小組形式來指導學生完成功課作業及解答功課上的疑難；協助學生溫習課本，作好預備以應付默書、測驗和考試，並提供課外補充練習。

課程編號	時間	星期	對象	名額	*最少繳交一個月費用 (會員/非會員/綜援會員)
TP01A1	3:00 - 4:30 p.m.	一至五	小一至小三	6	每堂 \$45 / \$50 / \$23
TP01A2		一、三、五			每堂 \$50 / \$55 / \$25
TP01A3		二、四			每堂 \$55 / \$60 / \$28
TP01A4		自選堂數 (最少三堂)			每堂 \$90 / \$95 / \$45
TP01B1	4:30 - 6:00 p.m.	一至五		6	每堂 \$45 / \$50 / \$23
TP01B2		一、三、五			每堂 \$50 / \$55 / \$25
TP01B3		二、四			每堂 \$55 / \$60 / \$28
TP01B4		自選堂數 (最少三堂)			每堂 \$90 / \$95 / \$45
TP02A1	3:00 - 4:30 p.m.	一至五	小四至小六	6	每堂 \$50 / \$55 / \$25
TP02A2		一、三、五			每堂 \$55 / \$60 / \$28
TP02A3		二、四			每堂 \$60 / \$65 / \$30
TP02A4		自選堂數 (最少三堂)			每堂 \$100 / \$105 / \$50
TP02B1	4:30 - 6:00 p.m.	一至五		6	每堂 \$50 / \$55 / \$25
TP02B2		一、三、五			每堂 \$55 / \$60 / \$28
TP02B3		二、四			每堂 \$60 / \$65 / \$30
TP02B4		自選堂數 (最少三堂)			每堂 \$100 / \$105 / \$50



## 小學課餘託管班



課程內容：

1. 為有需要的區內學生提供妥善的課餘託管服務，令其父母能安心工作。
2. 以小組形式來指導學生完成功課作業及解答功課上的疑難；協助學生溫習課本，作好預備以應付默書、測驗和考試，並提供課外補充練習。

課程編號	時間	星期	對象	名額	*最少繳交一個月費用 (會員/非會員/綜援會員)
TP 01C1	3:00 - 6:00 p.m.	一至五	小一至小三	6	每堂 \$75 / \$80 / \$38
TP 01C2		一、三、五			每堂 \$80 / \$85 / \$40
TP 01C3		二、四			每堂 \$85 / \$90 / \$43
TP 01C4		自選堂數 (最少三堂)			每堂 \$150 / \$155 / \$75
TP 02C1	3:00 - 6:00 p.m.	一至五	小四至小六	6	每堂 \$80 / \$85 / \$40
TP 02C2		一、三、五			每堂 \$85 / \$90 / \$43
TP 02C3		二、四			每堂 \$90 / \$95 / \$45
TP 02C4		自選堂數 (最少三堂)			每堂 \$160 / \$165 / \$80

備註：1) 敬請月尾繳交下一期費用。同時，繳交課程費用後，上課日期不可以更改，敬請留意。

2) 每班只供兩名綜援會員報名

# 青少年活動

## 中學課餘研習班

目的：幫助學生解決功課及學習上的難題。

形式：主要以小組指導形式進行。



課程編號	內容	時間	星期	對象	名額	* 最少繳交一個月費用 (會員/非會員/綜援會員)
TS 01A1	中文、英文、 數學、中史、 通識及綜合 科學	4:30-6:00p.m.	一至五	中一至 中三 學生	10	每堂 \$60 / \$65 / \$30
TS 01A2			一、三、五 (每星期三堂)			每堂 \$65 / \$70 / \$33
TS 01A3			二、四 (每星期二堂)			每堂 \$70 / \$75 / \$35
TS 01A4			自選堂數			每堂 \$75 / \$80 / \$38
TS 02	初中英文及 數學加強班	4:15-5:45p.m.	逢星期六	中一至 中三	8	\$ 110 / \$ 160 / \$55

每班只供兩名綜援會員報名

## 小組

### YG01 TEEN POWER (恆常小組)

目的：透過不同閒暇活動，凝聚年青人，讓他們有健康的活動，滿足他們的「社交需要」。

內容：歡迎年青人參與的聚會，透過分享、Board Game 及活動體驗，建立健康朋輩凝聚力及正面的價值觀。

日期：逢星期五

時間：8:00 p.m. - 9:30 p.m.

對象：中學生

名額：12 人

費用：全免

社工：李嘉進



### YG02 輕輕鬆鬆齊學習

內容：1) 1.5 小時以小組形式來解答參加者功課上的疑難及溫習。

2) 30 分鐘透過彼此分享和遊戲，來抒發參加者學習壓力和建立朋輩社交。

對象：初中學生

名額：8 人

社工：李嘉進及梁曉妍

日期：(每期 4 節)	8/4 至 29/4(星期四)	6/5 至 27/5(星期四)	3/6 至 24/6(星期四)
時間：	7:30 p.m. - 9:30 p.m.		
費用：(會員/非會員/綜援會員)	\$360 / \$410 / \$180	\$360 / \$410 / \$180	\$360 / \$410 / \$180

# 成人活動

## AI 01 厚恩粵曲齊齊唱 (報名容後安排)

目的：為成人及長者提供欣賞及學習中國傳統粵曲文化的機會。

內容：深入淺出地讓參加者輕鬆地學習粵曲。包括：發聲方法、叮板、工尺譜、丹田氣及各種曲牌的結構及樂理等。

日期：8/4/2021 - 24/6/2021 (逢星期四)

時間：上午 9 時 30 分 至 11 時 30 分

對象：成人及長者

名額：26 人

每期：12 堂

費用：\$420 / \$470 (會員/非會員)

導師：何詠葢、麥蓮英、麥煒嬋 (觀華遊樂社導師)



## AI 03 智能手機聊天應用

內容：課程會教授參加者使用常見之聊天應用程式及解答使用時的疑問。

日期：13/4/2021 - 27/4/2021 (逢星期二)

堂數：3 堂

時間：上午 11 時 30 分 至 12 時 30 分

對象：有興趣之成人

每班名額：5 人

費用：\$30 / \$80 / \$15 (會員/非會員/綜援會員)

導師：梁曉妍

備註：需自備智能電話或平板電腦



# 長者活動

## AI 04 Sing 聲雙識 (英文生字班) 懷舊篇

內容：第一節：Fly Me To The Moon (In Other Words) (星體及 let 句子結構)

第二節：500 Miles Away From Home (單位及過去式句子結構)

第三節：Do-Re-Mi (同音字及物品介紹的句子結構)

第四節：Bridge Over Troubled Water (like 用法及將來式句子結構)

第五節：Take Me Home Country Roads (地名及 comparative adjective 句子結構)

第六節：Yesterday Once More (when 的句子結構)

第七節：I Will Always Love You (If clause 的句子結構)

第八節：All Out Of Love (否定句句子結構)

第九節：Lemon Tree (形容詞及現在進行式句子結構)

第十節：My Heart Will Go On (眾數、五感及 that 的句子結構)

日期：21/5/2021 - 25/6/2021 (星期一及五) (14/6 暫停)

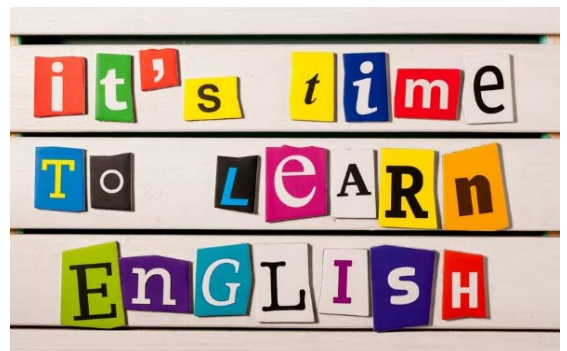
時間：上午 11 時至中午 12 時 30 分 堂數：10 堂

名額：20 人 費用：\$40

對象：小六或以下、退休或非在職及 55 歲或以上人士

導師：梁曉妍

此活動「由勞工及福利局資助」



## 老有所計劃資助之課程

### AG02 「預防肌肉流失」

內容：讓長者透過講座內容認識保持身心健康的方法，以更好面對身心的變化。

日期：1/6/2021 (星期二)

時間：上午 10 時至 11 時

對象：60 歲或以上長者

費用：全免

人數：40 人

職員：李嘉進及衛生署職員

肌  
少  
症



### AG02 長者義工訓練

內容：招募及訓練長者作為義工，發揮所能，以愛心服務他人，實踐老有所為精神。亦為獨居長者送上關心，讓他們保持與社區聯繫。

第一節---義務工作意義、價值、態度和責任等;

第二節---認識聆聽及溝通技巧等;

第三節---探訪須知及緊急應變等;

第四節---模擬練習及探訪安排等。

日期：8/4/2021 - 29/4/2021 (逢星期四)

時間：下午 2 時 15 分 至 3 時 15 分

對象：60 歲或以上長者

費用：全免

人數：15 人

社工：李嘉進



### AG02 流體畫創作班

內容：讓長者透過流體畫創作，享受製作過程，發揮創意，建立對藝術的興趣，並有機會與人分享個人作品，提升個人成功感。

日期：7/4/2021 - 12/5/2021 (逢星期三)

堂數：6 堂

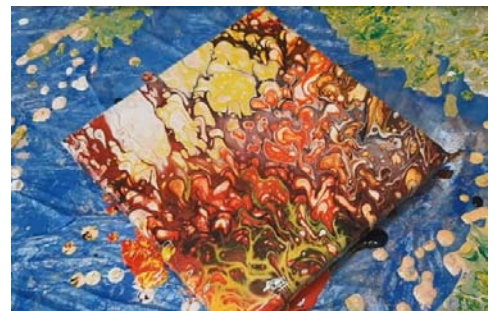
時間：上午 11 時至中午 12 時 30 分

對象：60 歲或以上長者

人數：10 人

費用：\$40

導師：梁曉妍



### AG02 長者 IT 生活篇

內容：資訊科技 (I.T.) 在我們身邊無處不在，又以日新月異的速度發展。本課程將教授長者不同的 I.T. 生活應用，以網絡資源充實和利用閒暇時間，豐富長者生活，同時，邁向學到老活到老的願景。

日期：26/5/2021 - 30/6/2021 (逢星期三)

堂數：6 堂

時間：上午 11 時至中午 12 時 30 分

對象：60 歲或以上長者

人數：10 人

費用：\$40

導師：李天佑

以上活動鳴謝



老有所為活動計劃  
Opportunities for the Elderly Project

資助